

TECHNICAL SHEET

MELLOW



DIGITAL PACKAGE

A universe of inspiration, design focus, high resolution images, 2D files, 3D files, technical sheets, electronic catalogues, press releases, marketing materials and manuals. Go to "For professionals" at cane-line.com.



MELLOW DRAWINGS 2D / 3D

Find 3D files in DWG and MAX format so you can import the data directly into your 3D program.



IMAGES

Find images of all products in high and low resolution. In addition to inspiring lifestyle images, you will find clippings of all products so you can easily integrate all products in your projects.



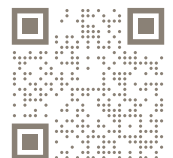
TECHNICAL SHEETS

Find information about maintenance, storing and cleaning of the different materials and products in the technical sheets covering every product series. Available in DK, DE and UK.



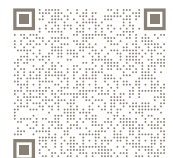
CANE-LINE UNIVERSE W/ PROJECTS

Visit our Cane-line Universe to be inspired and explore projects and more.



CANE-LINE CATALOGUE

Scan to read and download the complete Cane-line main catalogue.





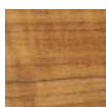
50450 Mellow sofa module/coffee table

Design by Cane-line Design



Technical:

W	120 cm	47.3"
D	27 cm	10.7"
H	37 cm	14.6"
Dia.	0 cm	0"
SH	0 cm	0"
SD	0 cm	0"
A	0 cm	0"
V	0,16 CBM	0,16 CBM
Wgt	42,36 kg	93,4 lbs



T
Teak

Beskrivelse/Description/Beschreibung:

Mellow sofabordet fra Cane-line Design er et fleksibelt møbel, der komplementerer din udendørs lounge, uanset om det bruges alene eller sættes i forlængelse af Mellow loungesofaen. Bordet er lavet af teak i den bedste kvalitet, der med sin naturlige varme tone passer perfekt til enhver udendørs indretning. Det holdbare teaktræ er vejrbestandigt og derfor et ideelt valg til udendørs brug. Med sin organiske, kurvede form kombinerer Mellow sofabordet både stil og funktionalitet uden at optage meget plads. Det kompakte design gør bordet perfekt til mindre uderum, samtidig med at det giver rigelig plads til at kunne sætte drikkevarer, bøger eller dekorationer.

The Mellow coffee table by Cane-line Design is a flexible piece that complements your outdoor lounge, whether used on its own or easily connected to the Mellow sofa setup. Crafted from premium Grade A teak, it offers a natural, warm touch that matches any outdoor setting. The durable teak is weather-resistant, making it an ideal choice for outdoor use. With its sleek, curvy shape, the Mellow coffee table brings both style and functionality without taking up much space. Its compact design is perfect for smaller spaces while still providing enough surface for drinks, books or décor.

Der Mellow Couchtisch von Cane-line Design ist ein vielseitiges Möbelstück, das Ihre Outdoor-Lounge perfekt ergänzt – ob als eigenständiges Element oder in Kombination mit dem Mellow Loungesofa. Der Tisch besteht aus hochwertigem Teakholz, dessen warme, natürliche Töne ideal zu jeder Außeneinrichtung passen. Das robuste Teakholz ist wetterfest und somit die perfekte Wahl für den Einsatz im Freien. Mit seiner organischen, geschwungenen Form verbindet der Mellow Couchtisch Stil und Funktionalität, ohne viel Platz einzunehmen. Das kompakte Design macht ihn ideal für kleinere Außenbereiche, während er dennoch ausreichend Platz bietet, um Getränke, Bücher oder Dekorationen stilvoll zu platzieren.

55450 Mellow sofa center module

Design by Cane-line Design



Technical:

W	170 cm	67"
D	135 cm	53.2"
H	72 cm	28.4"
Dia.	0 cm	0"
SH	38 cm	15"
SD	99 cm	39"
A	34 cm	13.4"
V	1,86 CBM	1,86 CBM
Wgt	52,2 kg	115,1 lbs



AITG
Grey

AITSA
Sand

Beskrivelse/Description/Beschreibung:

Mellow sofa midter-modulet fra Cane-line Design er en alsidig del af Mellows modulopbyggede loungeserie. Midter-modulet er fuldt polstret og har Mellows iøjnefaldende designdetaljer, som de kurvede linjer og den lave siddehøjde. Under de bløde hynder findes en stærk aluminiumsramme, der sikrer både holdbarhed og komfort. Midter-modulet er designet til at vokse med dine behov, og du kan nemt udvide loungemøblet ved at tilføje ekstra moduler. Denne fleksibilitet gør Mellow perfekt til at skabe et personligt udendørs loungeområde, der passer til dine behov og din stil. Mellow er udstyret med QuickDry & Airflow-system, som sikrer, at hynderne tørrer hurtigt efter en regnbyge og giver langvarig komfort og gør loungeserien ideel til udendørs brug.

The Mellow sofa center module by Cane-line Design is a versatile part of the Mellow modular lounge configuration. The center module is fully upholstered and features Mellow's eye-catching design details, such as curvy lines and low seating height. Beneath the soft cushions is a strong aluminium frame, ensuring both durability and comfort. The center module is designed to grow with your needs, allowing you to upsize your lounge by easily adding extra modules. This flexibility makes Mellow perfect for creating a personalized outdoor lounge area that suits your needs and style. Mellow features the innovative QuickDry & Airflow system, which ensures that the cushions dry quickly and offer lasting comfort, making it ideal for outdoor use.

Das mittlere Mellow Sofamodul von Cane-line Design ist ein vielseitiges Element der modularen Loungeserie Mellow. Das Mittelsegment ist vollständig gepolstert und zeichnet sich durch die charakteristischen Designdetails von Mellow aus, darunter geschwungene Linien und eine niedrige Sitzhöhe. Unter den weichen Polstern verbirgt sich ein robustes Aluminiumgestell, das sowohl Langlebigkeit als auch Komfort gewährleistet. Das Mittelsegment wurde so gestaltet, dass es mit Ihren Bedürfnissen mitwächst. Sie können Ihre Lounge problemlos erweitern, indem Sie zusätzliche Module hinzufügen. Diese Flexibilität macht Mellow ideal, um ein individuelles Outdoor-Lounge-Set zu gestalten, das perfekt zu Ihrem Stil und Ihren Anforderungen passt. Mellow ist mit dem innovativen QuickDry & Airflow-System ausgestattet, das dafür sorgt, dass die Kissen nach einem Regenschauer schnell trocknen. Dies garantiert langanhaltenden Komfort und macht die Loungeserie perfekt für den Außenbereich.

55451 Mellow sofa module right w/short backrest

Design by Cane-line Design



Technical:

W	182 cm	71.7"
D	135 cm	53.2"
H	72 cm	28.4"
Dia.	0 cm	0"
SH	38 cm	15"
SD	99 cm	39"
A	34 cm	13.4"
V	2,03 CBM	2,03 CBM
Wgt	62,6 kg	138,1 lbs



AITG
Grey

AITSA
Sand

Beskrivelse/Description/Beschreibung:

Mellow sofa højremodulet fra Cane-line Design har et kort ryglæn og kombinerer moderne elegance med alsidighed. Den runde form, lave siddehøjde og bløde polstring skaber en indbydende atmosfære til dit udendørs loungeområde. Det korte ryglæn giver designet et åbent udtryk, samtidig med at den høje komfort bevares. Modulet er understøttet af en holdbar aluminiumsramme, skjult under polstringen, som sikrer både stil og funktionalitet i designet. Med modulet her kan du nemt udvide dit loungemøbel ved at kombinere det med andre Mellow moduler for at skabe en personlig opsætning tilpasset dine behov. Med QuickDry & Airflow-systemet i polstringen kan du nyde hurtigtørrende, vejrbestandig komfort. Højremodulet til Mellow sofaen er den perfekte byggekloks, når du ønsker et fleksibelt og stilfuldt loungeområde.

The Mellow sofa right module with a short backrest by Cane-line Design combines modern elegance with versatility. Its curvy shape, low seating height and soft upholstery create an inviting atmosphere for outdoor lounge spaces. The short backrest adds a touch of openness, giving the design a light and airy feel while maintaining its high comfort level. Supported by a durable aluminium frame hidden beneath the upholstery, this module offers both style and practicality. It is ideal for expanding your lounge configuration – pair it with other Mellow modules to create a personalized set that evolves with your needs. With the QuickDry and Airflow system in the upholstery, you can enjoy quick-drying, all-weather comfort. The Mellow right module with a short backrest is the perfect building piece for a flexible, stylish lounging space.

Das Mellow Sofamodul rechts von Cane-line Design verfügt über eine kurze Rückenlehne und vereint moderne Eleganz mit Vielseitigkeit. Die rund geschwungene Form, die niedrige Sitzhöhe und die weiche Polsterung schaffen eine einladende Atmosphäre für Ihren Outdoor-Loungebereich. Die kurze Rückenlehne verleiht dem Design eine offene Optik, während der hohe Komfort erhalten bleibt. Das Modul wird von einem langlebigen Aluminiumgestell getragen, das unter der Polsterung verborgen ist und für ein Gleichgewicht aus Stil und Funktionalität sorgt. Mit diesem Modul können Sie Ihre Lounge einfach erweitern, indem Sie es mit anderen Mellow-Modulen kombinieren, um eine individuelle Lösung zu schaffen, die perfekt auf Ihre Bedürfnisse abgestimmt ist. Die Polsterung ist mit dem innovativen QuickDry & Airflow-System ausgestattet, das schnelltrocknenden, wetterfesten Komfort bietet. Das rechte Modul der Mellow Sofa-Serie ist die perfekte Basis für ein flexibles und stilvolles Lounge-Arrangement.

55452 Mellow sofa module left w/short backrest

Design by Cane-line Design



Technical:

W	182 cm	71.7"
D	135 cm	53.2"
H	72 cm	28.4"
Dia.	0 cm	0"
SH	38 cm	15"
SD	99 cm	39"
A	34 cm	13.4"
V	2,03 CBM	2,03 CBM
Wgt	62,6 kg	138,1 lbs



AITG
Grey

AITSA
Sand

Beskrivelse/Description/Beschreibung:

Mellow sofa venstre-modulet fra Cane-line Design tilfører et elegant og moderne touch til ethvert udendørs loungeområde. De bløde former, den lave siddehøjde og bløde, luksuriøse polstring skaber en hyggelig og indbydende siddeoplevelse, mens det korte ryglæn tilføjer et åbent og luftigt udtryk til designet. Under polstringen består Mellow af en stærk aluminiumsramme. Det skaber en kombination, der gør det til et praktisk valg til udendørs brug. Modulet er perfekt til at tilpasse og udvide efter dine ønsker – kombinér modulet med andre Mellow-moduler for at skabe et skræddersyet loungesetup, der passer til din stil og dit uderum. Polstringen er udstyret med QuickDry & Airflow-systemet, som sikrer, at de tørrer cirka 1 time efter en regnbyge. Mellow venstre-modulet med kort ryglæn er et stilfuldt og fleksibelt element, der kan tilpasses dine skiftende behov.

The Mellow sofa left module with a short backrest by Cane-line Design brings an elegant and modern touch to any lounge space. Its soft curves, low seat height, and plush upholstery provide a cosy and inviting seating experience, while the short backrest adds an open, airy feeling to the design. Underneath the upholstery, Mellow consists of a strong aluminium frame, a combination that makes it a practical choice for outdoor use. It is perfect for customizing and expanding your lounge configuration – combine it with other Mellow modules to create a tailored arrangement that suits your style and space. The cushions feature the innovative QuickDry & Airflow system, ensuring that the cushions are dry approximately 1 hour after a downpour. The Mellow left module with a short backrest is a stylish and flexible piece that adapts to your evolving needs.

Das Mellow Sofamodul links von Cane-line Design verleiht jedem Outdoor-Loungebereich einen eleganten und modernen Touch. Die sanften Rundungen, die niedrige Sitzhöhe und die weiche, luxuriöse Polsterung schaffen ein gemütliches und einladendes Sitzenerlebnis. Gleichzeitig sorgt die kurze Rückenlehne für ein offenes und luftiges Design. Unter der Polsterung verbirgt sich ein robustes Aluminiumgestell, das das Modul zu einer praktischen und langlebigen Wahl für den Außenbereich macht. Das Modul ist ideal, um Ihre Lounge individuell anzupassen und zu erweitern – kombinieren Sie es mit anderen Mellow-Modulen, um ein maßgeschneidertes Lounge-Set zu kreieren, das perfekt zu Ihrem Stil und Ihrer Outdoor-Oase passt. Die Polsterung ist mit dem innovativen QuickDry & Airflow-System ausgestattet, das dafür sorgt, dass die Kissen ca. eine Stunde nach einem Regenschauer trocken sind. Das linke Modul der Mellow Sofa-Serie mit kurzer Rückenlehne ist ein stilvolles und flexibles Element, das sich an Ihre wechselnden Bedürfnisse anpasst.

55453 Mellow sofa module right w/long backrest

Design by Cane-line Design



Technical:

W	182 cm	71.7"
D	135 cm	53.2"
H	72 cm	28.4"
Dia.	0 cm	0"
SH	38 cm	15"
SD	99 cm	39"
A	34 cm	13.4"
V	2,03 CBM	2,03 CBM
Wgt	67,1 kg	148 lbs



AITG
Grey

AITSA
Sand

Beskrivelse/Description/Beschreibung:

Mellow sofa højremodulet med langt ryglæn fra Cane-line Design tilfører en sofistikeret, men afslappet stemning til ethvert udendørs loungeområde. Det lange ryglæn giver ekstra støtte, mens de kurvede linjer og den lave siddehøjde skaber en indbydende og afslappet atmosfære. Modulet er fremstillet med en stærk aluminiumsramme under de bløde skumhynder og er fuldt polstret i førsteklasses, vejrbestandigt stof, som gør det holdbart til udendørs brug. Modulet kan kombineres med andre Mellow-moduler, så du kan udvide og skræddersy dit personlige loungemøbel, så det passer til dine behov og dit uderum. Skummet i Mellow sofamodulet har QuickDry & Airflow-system, der sikrer, at skummet og stoffet tørrer hurtigt efter en regnbyge. Det er med til at skabe den høje komfort og gør Mellow til et stilfuldt og praktisk valg til ethvert udendørs loungeområde.

The Mellow sofa right module with a long backrest by Cane-line Design offers a sophisticated yet relaxed sense for any outdoor lounge area. The extended backrest provides added support, while the curvy lines and low seating create an inviting, laid-back feel. Crafted with a strong aluminium frame underneath its plush foam cushions, this module is fully upholstered in premium, weather-resistant fabrics, making it durable for outdoor use. The right module can be paired with other Mellow pieces, allowing you to expand and customize your lounge configuration to suit your space and needs. The foam of the Mellow sofa module includes the QuickDry and Airflow system, which offers fast-drying comfort, making it a stylish and practical choice for any modular setup.

Das Mellow Sofamodul rechts mit langer Rückenlehne von Cane-line Design bringt eine elegante und zugleich entspannte Atmosphäre in jeden Outdoor-Loungebereich. Die verlängerte Rückenlehne bietet zusätzlichen Halt, während die geschwungenen Linien und die niedrige Sitzhöhe eine einladende und lässige Stimmung schaffen. Das Modul besteht aus einem robusten Aluminiumgestell unter den weichen Schaumstoffpolstern und ist vollständig mit hochwertigem, wetterfestem Stoff bezogen, was es besonders langlebig für den Außenbereich macht. Kombinieren Sie dieses Modul mit anderen Mellow-Modulen, um Ihre Lounge individuell zu erweitern und anzupassen, damit sie perfekt zu Ihren Bedürfnissen und Ihrem Außenbereich passt. Der Schaumstoff des Mellow Sofamoduls ist mit dem innovativen QuickDry & Airflow-System ausgestattet, das sicherstellt, dass Polster und Bezug nach einem Regenschauer schnell trocknen. Das trägt zur hohen Bequemlichkeit bei und macht Mellow zu einer stilvollen und praktischen Wahl für jeden Outdoor-Loungebereich.

55454 Mellow sofa module left w/long backrest

Design by Cane-line Design



Technical:

W	182 cm	71.7"
D	135 cm	53.2"
H	72 cm	28.4"
Dia.	0 cm	0"
SH	38 cm	15"
SD	99 cm	39"
A	34 cm	13.4"
V	2,03 CBM	2,03 CBM
Wgt	67,1 kg	148 lbs



AITG
Grey

AITSA
Sand

Beskrivelse/Description/Beschreibung:

Mellow sofa venstre-modulet med langt ryglæn, designet af Cane-line Design, kombinerer luksuriøs komfort med moderne design. Den lange, støttende ryg forstærker hyggefølelsen, mens de bløde kurver og den lave siddehøjde tilfører et afslappende og indbydende udtryk. Den robuste aluminiumsramme suppleres af behageligt skum og en fuldpolstring i førsteklases tekstiler, som er udviklet til holdbar komfort i udemiljøer. Mellow er designet med fleksibilitet for øje, hvor venstre-modulet kan kombineres med andre Mellow-moduler og tilpasses dine individuelle behov. De bløde kurver og den høje ryg giver ekstra støtte, hvilket gør modulet ideelt til lange og mere komfortable stunder. Lounge-modulet er udstyret med Cane-lines QuickDry- og Airflow system, som sikrer hurtig tørring og optimal komfort efter et regnskyl. Mellow venstre-modul med lang ryg tilfører både stil og funktionalitet til enhver modulær loungeløsning.

The Mellow sofa left module with a long backrest, by Cane-line Design, perfectly merges luxurious comfort with modern design. Its long, supportive backrest heightens the cosy feel, while the curvy silhouette and low seat height add a relaxing and inviting touch to the design. The durable aluminium frame is complemented by comfortable foam and fully upholstered in premium fabrics, designed for long-lasting outdoor comfort. Designed for flexibility, the left module can be paired with other Mellow pieces, allowing you to customize your lounge configuration to match your personal needs. Its soft curves and extended backrest provide extra support, making it perfect for those who enjoy longer, more comfortable settings. The lounge module features Cane-line's QuickDry and Airflow system, ensuring fast drying and optimal comfort quickly after a downpour. The Mellow left module with a long backrest adds both style and functionality to any modular lounge setup.

Das Mellow Sofamodul links mit langer Rückenlehne, entworfen von Cane-line Design, verbindet luxuriösen Komfort mit modernem Design. Die verlängerte, stützende Rückenlehne verstärkt das Gefühl von Gemütlichkeit, während die weichen Rundungen und die niedrige Sitzhöhe eine entspannte und einladende Atmosphäre schaffen. Das robuste Aluminiumgestell wird durch komfortablen Schaumstoff und eine Vollpolsterung aus hochwertigen, wetterfesten Textilien ergänzt, die speziell für den Einsatz im Freien entwickelt wurden. Das Mellow-Modul ist auf Flexibilität ausgelegt: Das linke Modul kann mit anderen Mellow-Modulen kombiniert und individuell an Ihre Bedürfnisse angepasst werden. Die sanften Rundungen und die hohe Rückenlehne bieten zusätzlichen Halt, wodurch das Modul perfekt für lange und komfortable Stunden geeignet ist. Das Loungemodul ist mit dem innovativen QuickDry & Airflow-System von Cane-line ausgestattet, das eine schnelle Trocknung und optimalen Komfort nach einem Regenschauer gewährleistet. Das Mellow Sofamodul links mit langer Rückenlehne vereint Stil und Funktionalität und ist eine ideale Ergänzung für jede modulare Lounge-Lösung.

MELLOW 1 Mellow sofa w/right long & left short backrest

Design by Cane-line Design



Technical:

W	364 cm	143.4"
D	135 cm	53.2"
H	72 cm	28.4"
Dia.	0 cm	0"
SH	38 cm	15"
SD	77 cm	30.4"
A	34 cm	13.4"
V	0 CBM	0 CBM
Wgt	0 kg	0 lbs



AITG
Grey

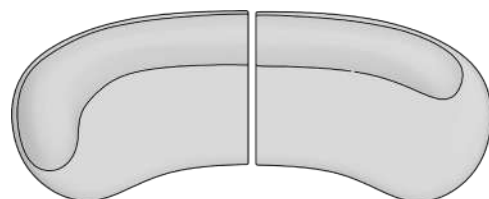
AITSA
Sand

Beskrivelse/Description/Beschreibung:

Mellow 4-personers sofaen kombinerer moduler med et langt armlæn og et kort armlæn, som skaber en stilfuld blanding af struktur og åbenhed. Denne gennemtænkte opsætning skaber et alsidigt loungeområde med en afslappet og indbydende atmosfære. Det lange armlæn giver rigelig støtte til afslapning, mens det åbne, korte armlæn skaber en luftig og rummelig fornemmelse, der gør det nemt at strække sig ud eller bevæge sig komfortabelt. Sofaen er fremstillet med Cane-lines bløde, men holdbare AirTouch-stof og er udstyret med QuickDry & Airflow-teknologi, som gør den velegnet til al slags vejr. Hynderne tørrer hurtigt efter regn og sikrer langvarig komfort. Det modulære design giver fleksibilitet og gør det nemt at skabe et roligt sted til afslapning eller en hyggelig ramme for samvær med venner og familie. Uanset om du søger fredfyldt afslapning eller et hyggeligt socialt hjørne, er det nemt at tilpasse sofaen til dit udeområde.

The Mellow 4-seater sofa by Cane-line Design, with its combination of modules with a long armrest and a short armrest, offers a stylish mix of structure and openness. The long armrest provides ample support for lounging, while the open-ended short armrest creates an airy, expansive feel, making it easy to stretch out or move around comfortably. This thoughtful configuration creates a versatile lounge area with a relaxed, inviting vibe. Designed with Cane-line's soft, durable AirTouch fabric and featuring QuickDry & Airflow technology, the Mellow 4-seater sofa is designed for all-weather use, ensuring fast-drying cushions and long-lasting comfort. The modular design encourages flexibility, perfect for creating a serene spot to unwind alone or gather with friends and family.

Das Mellow 4-Sitzer-Sofa kombiniert Module mit einer langen Armlehne und einer kurzen Armlehne und schafft so eine stilvolle Balance aus Struktur und Offenheit. Diese durchdachte Anordnung bietet ein vielseitiges Lounge-Areal mit einer entspannten und einladenden Atmosphäre. Die lange Armlehne bietet viel Unterstützung für pure Entspannung, während die offene, kurze Armlehne für ein luftiges, geräumiges Gefühl sorgt und Bewegungsfreiheit sowie bequemes Ausstrecken ermöglicht. Die Sofa-Polster bestehen aus Cane-lines AirTouch-Stoff, einem weichen, aber strapazierfähigen Material, und sind mit der QuickDry & Airflow-Technologie ausgestattet, die sie wetterfest macht. Die Kissen trocknen schnell nach einem Regenschauer und bieten langanhaltenden Komfort. Das modulare Design sorgt für Flexibilität und macht es einfach, eine ruhige Entspannungsoase oder einen einladenden Treffpunkt für Familie und Freunde zu gestalten. Egal ob Sie nach einem ruhigen Rückzugsort oder einem geselligen Lounge-Bereich suchen – das Mellow 4-Sitzer-Sofa lässt sich mühelos an Ihre Außenumgebung anpassen.



MELLOW 2 Mellow sofa w/right long & left short backrest

Design by Cane-line Design



Technical:

W	443 cm	174.5"
D	135 cm	53.2"
H	72 cm	28.4"
Dia.	0 cm	0"
SH	38 cm	15"
SD	77 cm	30.4"
A	34 cm	13.4"
V	0 CBM	0 CBM
Wgt	0 kg	0 lbs



AITG
Grey

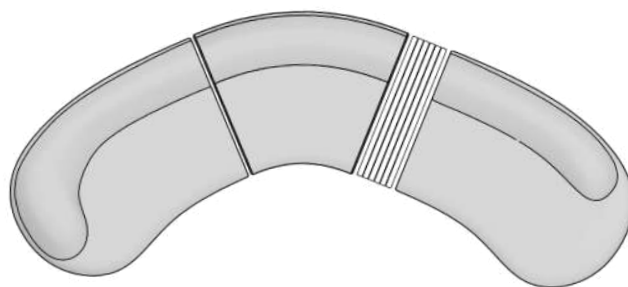
AITSA
Sand

Beskrivelse/Description/Beschreibung:

Mellow 5-personers sofasæt forener et modul med et langt armlæn, et modul med et kort armlæn, et Mellow sofabord og et enkeltmodul for at skabe både struktur og en indbydende atmosfære. Denne opsætning skaber en harmonisk ramme for afslapning og sociale sammenkomster. Det lange armlæn giver generøs støtte, mens det åbne, korte armlæn skaber en luftig og åben fornemmelse. Enkeltmodulet udvider loungemøblet og giver plads til flere gæster eller en ekstra mulighed for at strække sig. Mellow sofabordet fungerer som et funktionelt midtpunkt til drikkevarer, snacks eller dekorative elementer, der fremhæver følelsen af fællesskab. Hvert element er fremstillet med Cane-lines vejrbestandige AirTouch-stof og QuickDry & Airflow-teknologi, der sikrer hurtigtørrende hynder og enestående komfort året rundt. Denne modulopbygning forvandler ethvert udeområde til et sofistikeret og afslappende loungeområde – perfekt til lange samtaler, stille stunder eller festlige sammenkomster.

The Mellow 5-seater sofa ensemble by Cane-line Design brings together structure and an inviting openness. This configuration creates a seamless space for relaxation and social gatherings. The long armrest offers generous support, while the open-ended short armrest provides a sense of airy openness, encouraging casual lounging and easy movement. The singular module expands the arrangement, inviting more guests to sit comfortably or offering an additional spot to stretch out. At the center, the Mellow coffee table serves as a functional focal point for drinks, snacks, or decorative touches, enhancing the feeling of togetherness. Each sofa module is made with Cane-line's weather-resistant AirTouch fabric and QuickDry & Airflow technology, ensuring quick drying cushions and high comfort all year round. This modular setup transforms any outdoor space into a sophisticated, yet relaxed lounge area – ideal for long conversations, quiet moments, or festive gatherings.

Das Mellow 5-Sitzer-Sofa-Set kombiniert ein Modul mit einer langen Armlehne, ein Modul mit einer kurzen Armlehne, einen Mellow Couchtisch und ein Einzelmodul, um sowohl Struktur als auch eine einladende Atmosphäre zu schaffen. Diese Kombination bietet den perfekten Rahmen für Entspannung und gesellige Zusammenkünfte. Die lange Armlehne sorgt für großzügige Unterstützung, während die offene, kurze Armlehne ein luftiges und offenes Gefühl vermittelt. Das Einzelmodul erweitert die Lounge und bietet zusätzlichen Platz für Gäste oder eine komfortable Möglichkeit, sich auszustrecken. Der Mellow Couchtisch dient als funktionales Zentrum für Getränke, Snacks oder dekorative Elemente, die das Gemeinschaftsgefühl betonen. Jedes Element des Sets ist mit dem wetterfesten AirTouch-Stoff von Cane-line und der innovativen QuickDry & Airflow-Technologie ausgestattet, die schnell trocknende Polster und außergewöhnlichen Komfort das ganze Jahr über gewährleisten. Mit dieser modularen Zusammenstellung verwandeln Sie jeden Außenbereich in eine stilvolle und entspannende Lounge – perfekt für lange Gespräche, ruhige Momente oder festliche Zusammenkünfte.



MELLOW 3 Mellow sofa w/left long & right short backrest

Design by Cane-line Design



Technical:

W	443 cm	174.5"
D	135 cm	53.2"
H	72 cm	28.4"
Dia.	0 cm	0"
SH	38 cm	15"
SD	77 cm	30.4"
A	34 cm	13.4"
V	0 CBM	0 CBM
Wgt	0 kg	0 lbs



AITG
Grey

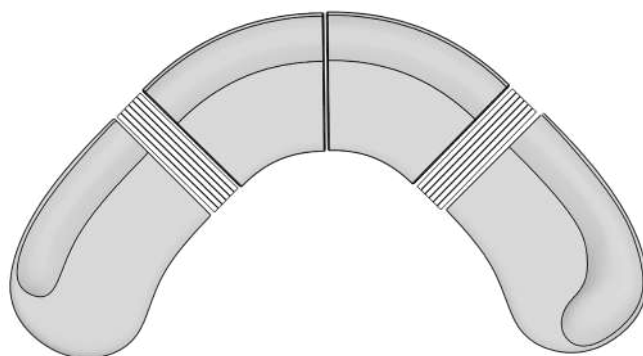
AITSA
Sand

Beskrivelse/Description/Beschreibung:

Mellow 6-personers sofaen med to borde forener komfort og sofistikeret design og består af et modul med langt armlæn, et modul med kort armlæn, to enkeltmoduler og to Mellow sofaborde. Denne rummelige opsætning er designet til at danne ramme om sociale sammenkomster og afslapning. Det lange armlæn giver god støtte, mens det åbne korte armlæn skaber en mere åben atmosfære. Kombinationen er ideel til både større sammenkomster og øjeblikke med personlig komfort, og tilføjes af de to enkeltmoduler gør sammensætningen af siddepladser fleksibel. De to sofaborde fungerer som ankre i siddearrangementet og giver plads til drikkevarer, snacks eller dekorative elementer. Sættet er fremstillet med Cane-lines robuste AirTouch-stof og har QuickDry & Airflow-teknologi, der sikrer, at hynderne tørrer hurtigt og bevarer deres form, selv under skiftende vejrforhold. Modulopbygning forvandler ethvert uderum til en indbydende lounge med rigelig plads til stille refleksion, afslappede sammenkomster eller festlige begivenheder – alt sammen med en moderne og afslappet stemning.

The Mellow 6-seater sofa set by Cane-line Design offers the perfect balance of comfort and sophistication. This spacious arrangement is designed to encourage socializing and tranquil relaxation, with the long armrest providing reliable support and the open-ended short armrest creating a more inviting, open feel. The addition of two single modules offers flexible seating options, ideal for large gatherings or moments of personal comfort. Meanwhile, the practical coffee tables tie the seating arrangement together, and provide surfaces for drinks, snacks, or decorative touches. Constructed with Cane-line's resilient AirTouch fabric and integrated QuickDry & Airflow technology, the cushions dry quickly and retain their shape, even in shifting weather conditions. The combination of durable materials and sophisticated design appearance create contemporary and relaxed vibe to the outdoor lounge area.

Das Mellow 6-Sitzer-Sofa mit zwei Couchtischen verbindet Komfort und anspruchsvolles Design. Es besteht aus einem Modul mit langer Armlehne, einem Modul mit kurzer Armlehne, zwei Einzelmodulen und zwei Mellow Couchtischen. Diese großzügige Kombination wurde entwickelt, um sowohl soziale Zusammenkünfte als auch entspannte Momente zu ermöglichen. Die lange Armlehne bietet exzellenten Halt, während die kurze, offene Armlehne eine luftige, einladende Atmosphäre schafft. Die Kombination ist ideal für größere Events oder persönliche Auszeiten. Die beiden Einzelmodule bieten flexible Sitzmöglichkeiten, während die zwei Couchtische als zentrale Elemente im Sitzarrangement Platz für Getränke, Snacks oder dekorative Accessoires schaffen. Das Set besteht aus dem robusten AirTouch-Stoff von Cane-line und ist mit der QuickDry & Airflow-Technologie ausgestattet, die für schnelltrocknende Kissen sorgt und ihre Form auch bei wechselnden Wetterbedingungen bewahrt. Die modulare Bauweise verwandelt jeden Außenbereich in eine einladende Lounge mit ausreichend Platz für entspannte Stunden, gesellige Treffen oder festliche Anlässe – alles in einer modernen und entspannten Atmosphäre.



50300 Mellow dining table base square

Design by Cane-line Design



Technical:

W	83 cm	32.7"
D	66 cm	26"
H	70 cm	27.6"
Dia.	0 cm	0"
SH	0 cm	0"
SD	0 cm	0"
A	0 cm	0"
V	0,52 CBM	0,52 CBM
Wgt	33,6 kg	74,1 lbs



T
Teak

Beskrivelse/Description/Beschreibung:

Med sin skulpturelle søjlebase og generøse bordplade (144 x 144 cm) med blødt afrundede hjørner sætter det kvadratiske Mellow spisebord fra Cane-line Design tonen for udendørs sammenkomster. Bordet har et karakteristisk og skulpturelt udtryk, der fungerer som et markant midtpunkt i spiseområdet — fra haveterrasser og gårdhaver til tagterrasser. Bordet er skabt til fællesskab og indbyder til lange middage og nærværende samtaler under åben himmel. Kombinér søjlebasen med en bordplade i dit foretrukne materiale for at tilpasse udtrykket til omgivelserne.

With its sculptural pillar base and generous tabletop (144 x 144 cm), featuring softly rounded corners, the square Mellow dining table by Cane-line Design sets the tone for contemporary outdoor gatherings. The table has a characteristic, sculptural expression that becomes an impressive focal point in outdoor dining areas - from garden terraces to rooftop settings. The table is made for togetherness - designed to invite long dinners and conversations under the open sky. Pair the square pillar base with a tabletop in your preferred material to suit the setting and achieve your desired atmosphere.

Mit seinem skulpturalen Säulengestell und der großzügiger Tischplatte (144 x 144 cm) mit sanft abgerundeten Ecken setzt der quadratische Mellow Esstisch von Cane-line Design den Ton für moderne Outdoor-Dinner. Der Tisch hat einen charakteristischen, skulpturalen Ausdruck und wird zum beeindruckenden Blickfang in Outdoor-Essbereichen – von der Gartenterrasse bis zur Dachterrasse. Der Tisch ist wie geschaffen für geselliges Beisammensein –entworfen für Abendessen und Gesprächen unter freiem Himmel. Kombinieren Sie den quadratischen Säulenfuß mit einer Tischplatte in Ihrem bevorzugten Material und passend zur Umgebung.

Bordplade/Table top/Tischplatte:

P144X144SET Teak, planks

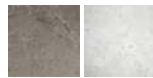
W	144 cm	56.7"
D	144 cm	56.7"
H	6 cm	2.4"
Wgt	66,85 kg	147,40 lbs



T
Teak

P144X144SE Ceramic
+ MF50300ALmounting frame

W	144 cm	56.7"
D	144 cm	56.7"
H	6 cm	2.4"
Wgt	196,86 kg	434,10 lbs



COT
Taupe

COTRL
Travertine
look



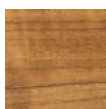
50301 Mellow dining table base oval

Design by Cane-line Design



Technical:

W	153 cm	60.3"
D	56 cm	22.1"
H	70 cm	27.6"
Dia.	0 cm	0"
SH	0 cm	0"
SD	0 cm	0"
A	0 cm	0"
V	0,79 CBM	0,79 CBM
Wgt	52,2 kg	115,1 lbs



T
Teak

Beskrivelse/Description/Beschreibung:

Det mellemstore, ovale Mellow spisebord fra Cane-line Design er et skulpturelt fokuspunkt i moderne uderum - skabt til sociale stunder under åben himmel. Den organiske form og solide søjlebase tilfører karakter til spiseområdet, mens bordpladen (240 x 130 cm) med elegant afrundede hjørner gør bordet ideelt til større sammenkomster. Vælg den bordplade, der komplementerer omgivelserne og din personlige stil bedst.

With room for everyone, the large, oval Mellow dining table invites you to enjoy the outdoors. Designed by Cane-line Design, it balances soft, organic lines with a sculptural, grounding expression. The 300x130 cm tabletop with softly rounded corners rests on a distinctive pillar base, offering a generous setting for both festive occasions and everyday dinners - making the table a natural gathering point in any refined outdoor space.

Mit Platz für alle lädt der große, ovale Mellow Esstisch dazu ein, das Leben im Freien in vollen Zügen zu genießen. Der von Cane-line Design entworfene Tisch vereint weiche, organische Linien mit einem skulpturalen Ausdruck. Die 300 x 130 cm große Tischplatte mit sanft abgerundeten Ecken ruht auf einem charakteristischen Säulengestell und bietet einen Rahmen für festliche Anlässe ebenso wie für alltägliche Mahlzeiten - ein natürlicher Treffpunkt in jedem Außenbereich.

Bordplade/Table top/Tischplatte:

P240X130SET Teak, planks

W	240 cm	94.5"
D	130 cm	51.2"
H	6 cm	2.4"
Wgt	99,86 kg	220,20 lbs



T
Teak

P240X130SE Ceramic + MF50301AL mounting frame

W	240 cm	94.5"
D	130 cm	51.2"
H	6 cm	2.4"
Wgt	199,15 kg	439,10 lbs



COT
Taupe

COTRL
Travertine
look

P300X130SET Teak, planks

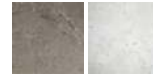
W	300 cm	118.2"
D	130 cm	51.2"
H	6 cm	2.4"
Wgt	126,5 kg	278,90 lbs



T
Teak

P300X130SE Ceramic + MF50302AL mounting frame

W	300 cm	118.2"
D	130 cm	51.2"
H	6 cm	2.4"
Wgt	251,1 kg	553,60 lbs



COT
Taupe

COTRL
Travertine
look



50305 Mellow coffee table base square

Design by Cane-line Design



Technical:

W	46 cm	18.2"
D	46 cm	18.2"
H	32 cm	12.6"
Dia.	0 cm	0"
SH	0 cm	0"
SD	0 cm	0"
A	0 cm	0"
V	0,12 CBM	0,12 CBM
Wgt	14,15 kg	31,2 lbs



T
Teak

Beskrivelse/Description/Beschreibung:

Med sin kompakte størrelse og raffinerede form er det lille Mellow sofabord fra Cane-line Design skabt som en skulpturel og funktionel tilføjelse til mindre udendørs loungeområder. Den kvadratiske bordplade (90 x 90 cm) med afrundede hjørner og den solide søjlebase bærer Mellow-seriens karakteristiske designudtryk. Bordets størrelse og højde giver god benplads i loungeområdet og plads til både hverdagens fornødenheder og dekorative elementer. Vælg en bordplade, der afspejler din personlige stil og komplementerer stemningen i dit uderum.

Compact in size and refined in form, the small Mellow coffee table by Cane-line Design offers a sculptural and functional solution for smaller outdoor lounge areas. Its square tabletop (90 x 90 cm) with rounded corners and the solid pillar base carry the distinctive design language of the Mellow series. The size and height of the table provide ample legroom in the lounge setting, while offering space for everyday essentials and decorative elements. Choose a tabletop that reflects your personal style and enhances the overall mood of your outdoor space.

Kompakt in der Größe und elegant in der Form bietet der kleine Mellow Couchtisch von Cane-line Design eine skulpturale und zugleich funktionale Lösung für kleinere Outdoor-Loungebereiche. Die quadratische Tischplatte (90 x 90 cm) mit abgerundeten Ecken und der solide Säulenfuß spiegeln das unverwechselbare Design der Mellow-Serie wider. Größe und Höhe des Tisches sorgen für ausreichend Beinfreiheit in der Lounge und bieten Platz für dekorative Elemente. Wählen Sie eine Tischplatte, die Ihren persönlichen Stil widerspiegelt und die Atmosphäre Ihres Außenbereichs unterstreicht.

Bordplade/Table top/Tischplatte:

P90X90SET Teak, planks

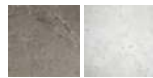
W	90 cm	35.5"
D	90 cm	35.5"
H	6 cm	2.4"
Wgt	25,3 kg	55,80 lbs



T
Teak

P90X90SE Ceramic

W	90 cm	35.5"
D	90 cm	35.5"
H	6 cm	2.4"
Wgt	101,4 kg	223,60 lbs



COT
Taupe

COTRL
Travertine
look



50306 Mellow coffee table base square

Design by Cane-line Design

Technical:

W	97 cm	38.2"
D	96 cm	37.8"
H	26 cm	10.3"
Dia.	0 cm	0"
SH	0 cm	0"
SD	0 cm	0"
A	0 cm	0"
V	0,39 CBM	0,39 CBM
Wgt	34,15 kg	75,3 lbs



T
Teak

Beskrivelse/Description/Beschreibung:

Det store Mellow sofabord fra Cane-line Design er et imponerende midtpunkt i udendørs loungeområder med en generøs kvadratisk bordplade (144 x 144 cm) med blødt afrundede hjørner, en skulpturel base og et lavt loungeudtryk. Bordet er skabt til både rolige stunder og sociale sammenkomster med god plads til kolde drikke, dekorative elementer og uformelle middage ved poolen, i loungeområdet eller på en åben terrasse. Den afrundede silhuet bløder de rene linjer op, mens den solide søjlebase skaber visuel balance. Kombinér basen med din foretrukne bordplade for at matche omgivelserne og din personlige stil.

With its generous and rounded square tabletop (144 x 144 cm), the sculptural base and low, lounge-like expression, the Mellow coffee table by Cane-line Design becomes an impressive focal point in outdoor lounge settings. Designed for both social and serene moments, the table offers ample space for drinks, décor and informal dining by the poolside, in the lounge area or an open terrace. The rounded silhouette softens the clean lines, while the solid pillar base ensures visual balance. Pair it with your preferred tabletop to match the surroundings and create a calm, cohesive expression.

Mit seiner großzügigen, abgerundeten quadratischen Tischplatte (144 x 144 cm), dem skulpturalen Fuß und dem niedrigen, loungeartigen Look wird der Mellow Couchtisch von Cane-line Design zum eindrucksvollen Blickfang in Outdoor-Lounges. Der Tisch ist sowohl für gesellige als auch für ruhige Momente gestaltet und bietet reichlich Platz für Getränke, Dekorationen und Mahlzeiten am Pool, in der Lounge oder auf der Terrasse. Die abgerundete Silhouette mildert die klaren Linien, während der solide Säulenfuß für visuelles Gleichgewicht sorgt. Kombinieren Sie ihn mit Ihrer bevorzugten Tischplatte, um ihn an die Umgebung anzupassen und einen ruhigen, stimmigen Ausdruck zu schaffen.

Bordplade/Table top/Tischplatte:

P144X144SET Teak, planks

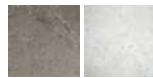
W	144 cm	56.7"
D	144 cm	56.7"
H	6 cm	2.4"
Wgt	66,85 kg	147,40 lbs



T
Teak

P144X144SE Ceramic
+ MF50300ALmounting frame

W	144 cm	56.7"
D	144 cm	56.7"
H	6 cm	2.4"
Wgt	196,86 kg	434,10 lbs



COT
Taupe

COTRL
Travertine
look



MF50300AL Mellow mounting frame f/ceramic table top

Design by Cane-line Design



Technical:

W	122 cm	48.1"
D	122 cm	48.1"
H	8 cm	3.2"
Dia.	0 cm	0"
SH	0 cm	0"
SD	0 cm	0"
A	0 cm	0"
V	0,12 CBM	0,12 CBM
Wgt	9,45 kg	20,9 lbs

MF50301AL Mellow mounting frame f/ceramic table top

Design by Cane-line Design



Technical:

W	217 cm	85.5"
D	107 cm	42.2"
H	10 cm	4"
Dia.	0 cm	0"
SH	0 cm	0"
SD	0 cm	0"
A	0 cm	0"
V	0,23 CBM	0,23 CBM
Wgt	13,78 kg	30,4 lbs

MF50302AL Mellow mounting frame f/ceramic table top

Design by Cane-line Design



Technical:

W	279 cm	109.9"
D	109 cm	43"
H	10 cm	4"
Dia.	0 cm	0"
SH	0 cm	0"
SD	0 cm	0"
A	0 cm	0"
V	0,3 CBM	0,3 CBM
Wgt	19,74 kg	43,6 lbs



Cane-line AirTouch

Vedligeholdelsesvejledning/Maintenance/Pflegehinweise

MATERIAL

Cane-line AirTouch er et 100% gennemfarvet akryl stof, som bliver produceret eksklusivt for Cane-line. Under udviklingen af dette stof har der været fokus på et hårdført stof med en flot struktur og med en blødhed som vi kender fra de komfortable Sunbrella stoffer. Dette har resulteret i en blød, men hårdfør overflade. Hynder med Cane-line AirTouch leveres med QuickDryFoam®, som sikrer maksimal dræning og luftcirkulation. Hynden tørrer herved hurtigere, når den har været udsat for regn og fugt. QuickDryFoam®-skummet har ligeledes en antibakteriel beskyttelse, som nedsætter risikoen for svamp- og mugdannelse i hynden.

VEDLIGEHOLDELSE & RENGØRING

Hvis produktet står udenfor i længere perioder ad gangen, er det vigtigt, at det regelmæssigt rengøres med en blød børste, vand og sæbe. Derved fjernes overfladesnavs løbende, som f.eks. nedfaldsblade, bær, pollen og fugleklatrer. Man undgår derved, at snavset gror fast og vil være vanskeligt at fjerne. Det er vigtigt at stille hynderne i lodret position efter endt brug. Dette vil give optimal dræning af hynderne og derved minimere dannelsen af mug mv. Hynden har en antibakteriel beskyttelse i skumkernen, som har maksimal effekt ved korrekt dræning af hynderne. Bemærk at der trods den antibakterielle beskyttelse stadig kan dannes mug mellem hyndens inder- og ydercover, hvis hynden ikke har været drænet eller rengjort ordentligt. Er uheldet ude og man spilder drikke- eller madvarer i sit møbel, anbefales det omgående at vaske pletten af med lunkent vand og sæbe og lade hynden tørre i opretstående position.

Rengøring af særligt svære pletter

Ved særligt svære pletter eller fastgroet snavs, anbefales en grundig rengøring med et anerkendt pletfjerningsmiddel, f.eks. Vanish (Vanish Oxi Action) og/eller en højtryksrensere med moderat stråle. Det anbefales, at hynderne skilles ad i kerne og ydercover, som rengøres og tørrer hver for sig. Ydercoveret skal gerne renses på begge sider. Bemærk at hyndebetrækkene kan vaskes i maskine ved 30° grader.

OPBEVARING

Vi anbefaler flere forskellige opbevaringsmuligheder i efterårs- og vintermånederne, som alle er med til at beskytte møblerne samt at lette forårsrengøringen.

Møbelstel

1. Mest optimalt er at stille møblet indendørs.
2. Alternativet til dette kunne være en overdækket terrasse eller en carport, hvor hynderne bliver skærmet imod vind og vejr.
3. Endelig er den sidste mulighed at lade møblet stå udenfor, men dækket med et møbelcover. Vær opmærksom på, at der under længere tids tildækning kan opstå kondensvand, der kan danne mug og lign. Det er derfor vigtigt at løfte coveret fra møblet, således at luft kan cirkulere og fjerne kondensen.

Hynder

1. Den mest optimale opbevaringsmulighed er at stille hynderne indendørs i et ventileret rum.
2. Alternativet til dette kunne være en hyndebox, en overdækket terrasse eller en carport, hvor hynderne bliver skærmet imod vind og vejr, men samtidig er ventileret.
3. Det anbefales ikke at lade hynderne ligge i møblet, da der er risiko for, at der kan dannes mug på overfladen, som kan vanskeliggøre forårsrengøringen.

MATERIAL

Cane-line AirTouch is a 100% solution-dyed acrylic fabric produced exclusively for Cane-line. During the development of this fabric, the focus has been on a hardy fabric with a nice structure and a softness like the comfortable Sunbrella fabrics. This has resulted in a soft but hardy surface. Cane-line AirTouch cushions come with Cane-line QuickDry & Airflow system with QuickDryFoam®, which ensures maximum drainage and air circulation. The cushion thus dries faster when it has been exposed to rain and moisture. The QuickDryFoam® also has an antibacterial protection that reduces the risk of fungal and mold formation.

MAINTENANCE & CLEANING

The product is used outdoors over extended periods of time, regular cleaning with a soft brush and soapy water is important. This ensures the removal of superficial dirt and debris, such as leaves, berries, pollen and bird droppings, before they have a chance to build up and become more difficult to remove. It is important to place your cushions in an upright position when not in use. This ensures optimum drainage, thereby minimising the risk of mould and mildew. The anti-bacterial protection in the cushion core is most effective with correct drainage of the cushions. Please note that despite the anti-bacterial protection, mildew can still form on the inner and outer covers if the cushion is not properly drained or cleaned. In case of food or drink spills, wash the spot immediately with warm soapy water and allow the cushion to dry in an upright position.

CLEANING STUBBORN STAINS

For stubborn stains or built-up dirt, carefully wash with a recommended stain remover, such as Vanish (Vanish Oxi Action), and/or a high-pressure cleaner at the moderate setting. It is a good idea to remove the core from the cover and wash and dry them separately. Make sure to clean both sides of the outer cover. Please note, that the cushion cover is machine washable at 30°C.

STORING

There are several ways to properly store your furniture in the autumn and winter months for maximum protection and to make spring cleaning easier.

Furniture frames

1. It is best to store furniture frames indoors.
2. Alternatively, they can be stored on a covered terrace, patio or carport, where they are protected from the elements.
3. Finally, furniture frames can be stored outdoors under a furniture cover. However, please note, that condensation can form under the furniture cover, which can cause mould and mildew. Therefore, make sure to lift the cover away from the furniture frame to ensure proper air circulation and minimise condensation.

Furniture cushions

1. It is best to store cushions indoors in a ventilated room.
2. Alternatively, they can be stored in a cushion box on a covered terrace, patio or carport, protecting them from the elements and ensuring proper ventilation.
3. Do not store your cushions on the furniture frames as this can cause mould and mildew to form on the surface, making spring cleaning more difficult.

MATERIAL

Cane-line AirTouch ist ein 100% durchgefärbter Acrylstoff, der exklusiv für Cane-line hergestellt wird. Bei der Entwicklung dieses Stoffes stand angenehme weiche Haptik und gleichzeitig Robustheit im Vordergrund, für die die komfortablen Sunbrellastoffe bekannt sind. Dies hat zu einer weichen, aber robusten Oberfläche geführt. Die Airtouch-Kissen werden mit Cane-line QuickDryFoam® geliefert, der für maximale Luftzirkulation und Drainage sorgt. Die Kissen trocknen deshalb deutlich schneller als herkömmliche Kalkschäumkissen, wenn Sie Regen oder Feuchtigkeit ausgesetzt waren. Der QuickDryFoam®-Schaumstoff hat außerdem einen antibakteriellen Schutz, der die Gefahr von Pilz- und Schimmelbildung verhindert.

MAINTENANCE & CLEANING

Da das Produkt längere Zeit im Freien steht, ist eine regelmäßige Reinigung mit Wasser und Seife unter Zuhilfenahme einer weichen Bürste wichtig. Oberflächenschmutz wie beispielsweise herabfallendes Laub, Beeren, Pollen oder Vogelkot werden dadurch laufend entfernt. Auf diese Weise wird vermieden, dass sich Schmutz festsetzt und sich nur noch schwer beseitigen lässt. Wichtig ist, die Auflagen nach dem Gebrauch senkrecht aufzustellen. Dadurch können sie optimal auslüften und eventuelle Feuchtigkeit kann ausziehen, was wiederum die Bildung von Schimmel u. a. verringert. Die Auflage besitzt einen Schaumkern mit antibakteriellen Eigenschaften, die bei richtiger Lüftung am besten zum Tragen kommen. Bitte beachten Sie, dass sich zwischen der Innen- und Außenhülle trotz antibakteriellem Schutz bei unzureichender Lüftung und Reinigung der Auflage Schimmel bilden kann. - Flecken von Speisen und Getränken sollten sofort mit lauwarmem Wasser und Seife ausgewaschen und die Auflage anschließend senkrecht zum Trocknen aufgestellt werden.

ENTFERNEN VON HARTNÄCKIGEN VERSCHMUTZUNGEN

Bei besonders hartnäckigen oder eingetrockneten Verschmutzungen empfiehlt sich eine gründliche Reinigung mit einem bewährten Fleckentferner wie zum Beispiel Vanish (Vanish Oxi Action) und/oder einem Hochdruckreiniger mit mittlerer Strahlstärke. Am besten ist es, Innenteil und Außenhülle der Auflage zu trennen und diese einzeln zu reinigen. Die Außenhülle sollte dabei auf beiden Seiten gereinigt werden. Die Auflagenbezüge sind maschinenwaschbar bei 30 °C.

AUFBEWAHRUNG

Für die Aufbewahrung in den Herbst- und Wintermonaten können wir mehrere Möglichkeiten empfehlen, die alle zum Schutz der Möbel beitragen und die Reinigung im Frühjahr erleichtern.

Untegestelle

1. Am besten sind Gartenmöbel über Winter in Innenräumen aufgehoben.
2. Alternativ können sie auf einer überdachten Terrasse oder unter einem Carport an wind- und wettergeschützter Stelle aufbewahrt werden.
3. Schließlich können die Möbel mit einer Schutzhülle versehen im Freien stehen gelassen werden. Dabei ist jedoch zu beachten, dass sich unter der Abdeckung Kondenswasser bilden kann, wodurch die Gefahr der Schimmelbildung besteht. Deshalb ist es wichtig, dass die Abdeckung nicht direkt auf den Möbeln liegt, damit die Luft zirkulieren und das Kondenswasser verdunsten kann.

Auflagen

1. Am besten sind die Auflagen in einem gut belüfteten Innenraum aufgehoben.
2. Alternativ können sie in einer Auflagenruhe auf einer überdachten Terrasse oder unter einem Carport überwintern, wo sie vor Wind und Wetter geschützt sind, gleichzeitig aber belüftet werden.
3. Es empfiehlt sich nicht, die Auflagen auf den Möbeln zu lassen, da dabei die Gefahr besteht, dass sich an der Oberfläche Schimmel bildet, was die Reinigung im Frühjahr erschweren kann.



Cane-line Teak

Vedligeholdelsesvejledning/Maintenance/Pflegehinweise

MATERIAL

Cane-line teak er godkendt og dyrket i henhold til SVLK certificeret system. Dette er en garanti for, at teakproduktionen understøtter ansvarlig skovforvaltning. Teak er en hård træsort, som bl.a. grundet dets høje olieindhold, er særdeles velegnet til udendørs brug. Bordpladen og møbler i teak leveres ubehandlet. Lader man møblet/bordpladen stå ubehandlet, vil teaktræet med tiden patinere og få en lys, grå farve. Ønskes den varme, gyldne teaktræsfarve bibeholdt, anbefales det løbende at behandle bordpladen/møblet med en egnet teakolie. Bemærk, at teaktræ er et naturprodukt, og derfor fortsat arbejder. Det kan betyde små revner pga. udtørring eller at teakstave, i mindre grad, kan vride/slå sig. Teak kan udskille naturlig olie, primært i starten. Hav derfor ikke stole med polster eller hynder stående under eksempelvis et bord i starten.

VEDLIGEHOLDELSE & RENGØRING

Hvis den gyldne teakfarve ønskes bibeholdt, skal oliebehandlingen ske før brug og derefter regelmæssigt. Behovet for oliering afhænger af vind og vejr, samt hvorvidt bordet står under eksempelvis overdækket tag. Som tommelfingerregel anbefales det at rense og oliere pladen mindst et par gange årligt. Får teakpladen en sølvgrå eller sort overflade kan teakrens anvendes. Efter endt behandling med teakrens samt grundig vask med vand skal bordet tørre. Når bordet er helt tørt, er det klar til en oliering. Har pladen/møblet stået længe og patineret, kan en evt. afslibning før rens være nødvendig.

Daglig rengøring klares med fugtig klud, vand og opvaskemiddel. Alternativt kan en opløsning af sæbespånner anvendes, som har en mættende effekt

OPBEVARING

Vi anbefaler flere forskellige opbevaringsmuligheder i efterårs- og vintermånederne, som alle er med til at beskytte møblerne og lette forårsrengøringen.

- Den optimale opbevaringsløsning er en overdækket terrasse eller en carport, hvor møblet bliver skærmet imod vind og vejr.
- Alternativt lader man møblet stå udenfor, dækket med et møbelcover. Vær opmærksom på, at der under længere tids tildækning kan opstå kondensvand, der kan danne mug og lign. Det er derfor vigtigt at løfte coveret fra møblet, således at luft kan cirkulere og fjerne kondensen.

MATERIAL

Cane-line teak is approved and forested under the SVLK – Sistem Verifikasi Legalitas Kayu (Indonesia's timber legality assurance system) certification system. This is a guarantee that the teak production supports responsible forest management. Teak is a hardwood that is ideal for outdoor use due to its high oil content. Our teak furniture is delivered untreated. If the furniture remains untreated, the teakwood will patina over time and turn pale grey colour. If you wish to retain the original golden colour, we recommend treating teak furniture with a recommended teak sealant. Please note that teakwood is a natural product and therefore continues to change. This means that small cracks can develop due to drying and that slats can warp slightly.

MAINTENANCE & CLEANING

If you wish to retain the golden colour, the furniture must be treated with teak sealant before use and on a regular basis. How often treatment is needed depends on the climate and whether the furniture is placed in a sheltered position, for example under a roof. As a general rule, teak table tops should be cleaned and treated at least a couple of times a year. If your teak furniture becomes silvery-grey or black on the surface, it can be cleaned with a recommended teak cleaner. After cleaning and rinsing thoroughly with water, allow the furniture to dry. When the furniture is completely dry, it is ready to be treated with teak sealant. If the furniture has developed patina, it may be necessary to sand it down before cleaning and treating it. Clean daily with a moist cloth, water and washing-up liquid. Alternatively, use a soap flake solution to saturate the wood so that the furniture does not get stain as easily. You can also use a lukewarm cloth or a soft sponge for cleaning of your teak furniture.

STORING

There are several ways to properly store your furniture in autumn and winter months for maximum protection and to make spring cleaning easier.

- It is best to store your furniture on a covered terrace, patio or carport, where it is protected from the elements.
- Alternatively, it can be left outside under a furniture cover. However, please note, that condensation can form under the furniture cover, which can cause mould and mildew. Therefore, make sure to lift the cover away from the furniture to ensure proper air circulation and minimise condensation.

MATERIAL

Cane-line Teakholz ist genehmigt und bewaldet gemäss dem SVLK Zertifizierungssysteme. Dies ist eine Garantie dafür, dass die Teakproduktion eine verantwortungsvolle Waldbewirtschaftung unterstützt. Teak ist eine harte Holzsorte, die sich u. a. aufgrund ihres hohen Ölgehalts besonders für den Außengebrauch eignet. Tischplatten und Möbel aus Teak werden unbehandelt geliefert. Lässt man die Möbel/die Tischplatte unbehandelt stehen, bildet sich mit der Zeit auf dem Holz eine hellgraue Patina. Soll der warme, goldene Teakholzton erhalten bleiben, empfiehlt es sich, das Holz regelmäßig mit einem geeigneten Teaköl zu behandeln.

Beachten Sie bitte, dass Teakholz ein Naturprodukt ist und daher weiter arbeitet. Dies kann zu kleinen Rissen führen, da das Holz austrocknet, außerdem können die Teakstäbe sich geringfügig verdrehen/anstoßen.

Teak Produkte können zu Beginn ihres Lebenszyklus Natürliche Öle trennen. Deshalb empfehlen wir Ihnen am Anfang keine Stühle mit Kissen unter zum Beispiel einen Tisch zu platzieren.

INSTANDHALTUNG & REINIGUNG

Soll die goldene Teakfarbe erhalten bleiben, sollten Sie die Ölbehandlung vor Ingebrauchnahme und später regelmäßig durchführen. Wie oft geölt werden muss, hängt von den Wetterbedingungen ab und davon, inwieweit der Tisch beispielsweise abgedeckt steht. Als Faustregel wird empfohlen, das Holz mindestens ein- bis zweimal im Jahr zu reinigen und zu ölen. Wird die Oberfläche silbergrau oder schwarz, kann ein geeignetes Teakreinigungsmittel verwendet werden. Nach der Behandlung mit Teakreiniger und gründlichem Abwaschen mit Wasser muss das Holz trocknen. Erst wenn es vollkommen trocken ist, kann es eingeölt werden. Hat die Platte/die Möbel lange im Freien gestanden und bereits Patina angesetzt, ist vor der Reinigung eventuell ein Abschleifen notwendig.

Sie können auch ein lauwarmes Tuch oder einen weichen Schwamm zur Reinigung Ihrer Teakholzmöbel verwenden.

Für die tägliche Reinigung eignen sich ein feuchtes Tuch und Wasser unter Zusatz von Spülmittel. Alternativ kann eine Lauge aus Seifenflocken verwendet werden, die eine sättigende Wirkung hat, sodass Flecken sich dadurch schwerer festsetzen.

AUFBEWAHRUNG

Für die Aufbewahrung in den Herbst- und Wintermonaten können wir mehrere Möglichkeiten empfehlen, die alle zum Schutz der Möbel beitragen und die Reinigung im Frühjahr erleichtern.

- Die optimale Aufbewahrungslösung ist eine überdachte Terrasse oder ein Carport, wo die Möbel vor Wind und Wetter geschützt sind.
- Alternativ kann man die Möbel mit einer Schutzhülle versehen auch im Freien stehen lassen. Dabei ist zu beachten, dass sich unter der Abdeckung Kondenswasser bilden kann, was wiederum Schimmelbildung zur Folge haben kann. Deshalb ist es wichtig, dass die Abdeckung nicht direkt auf den Möbeln liegt, damit die Luft zirkulieren und das Kondenswasser verdunsten kann.



Cane-line Ceramic

Vedligeholdelsesvejledning/Maintenance/Pflegehinweise

MATERIAL

Bordpladen er lavet af porcelæn, et ekstremt stærkt materiale, som er velegnet til at stå ude året rundt. Pladerne produceres af naturmaterialer, hvilket betyder, at der kan være små forskelle på farvenuancerne pladerne imellem.

HÅNDTERING

Det er vigtigt, at bordpladen håndteres forsigtigt og ikke stilles eller belastes hårdt på kanterne, efter indpakningen er fjernet. Det anbefales altid at være 2 personer til håndtering af pladen, og at den håndteres lodret efter at emballagen er fjernet. NB! Håndteres den vandret er der risiko for revnedannelser på midten af pladen.

VEDLIGEHOLDELSE

Rengør bordpladen med en microfiber klud.

De fleste pletter forsvinder med vand og et almindeligt blidt vaskemiddel, som normalt bruges i hjemmet. Mod resistente pletter vil en mere koncentreret dosis rengøringsmiddel være effektivt. Tør altid efter med en ren klud. Vi anbefaler at rengøre bordet grundigt mindst 2-3 gange årligt.

OPBEVARING

Det anbefales at dække bordpladen/møblet til med et møbelcover i efterårs- og vinterperioden for at skåne mest muligt. Hvis man har mulighed for det, vil det være optimalt at stille bordet indendørs i vinterperioden for at skåne det mod vand, sne og kulde.

MATERIAL

These table tops / tiles are made of ceramic – an extremely durable material, which is ideal for outdoor use all year round. Because the table top is made from a natural material, the colour shades may vary from table to table. Tiles: There may be roughness on the edges and surface, which derive during the production and processing stages of manufacture.

HANDLING

It is important to handle your table top with care and avoid setting it down hard or putting strain on the edges after the packaging has been removed. Ceramic table tops should always be handled by two people and always carried in a vertical position after the packaging has been removed. NOTE! Carrying the table top horizontally can cause cracks to form in the middle of the table top.

MAINTENANCE & CLEANING

Clean the table top with a microfibre cloth.

Most stains can be removed with water and ordinary, gentle dishwashing detergent. For more stubborn stains, a dab of concentrated detergent can be effective. Always wipe the table afterwards with a clean cloth. We recommend carefully cleaning of the table at least 2-3 times a year.

STORING

We recommend covering the table top/furniture with a furniture cover in autumn and winter months for protection. However, please note, that condensation can form under furniture covers, which can cause mould and mildew. Therefore, make sure to lift the cover away from the furniture to ensure proper air circulation and minimise condensation. If possible, it is best to store the table indoors during winter months to shelter it from the elements.

MATERIAL

Die Tischplatte besteht aus Porzellan – einem extrem harten Material, das für den ganzjährigen Aufenthalt im Freien geeignet ist. Die Platten werden aus Naturmaterialien gefertigt, weshalb kleine Farbabweichungen von Platte zu Platte vorkommen können.

HANDHABUNG

Wichtig: Nach dem Entfernen der Verpackung sollte die Tischplatte mit großer Vorsicht behandelt werden. Nicht auf die Kanten stellen und nicht schwer auf den Kanten belasten! Es empfiehlt sich, die Platte immer zu zweit und nach dem Entfernen der Verpackung senkrecht zu hantieren. Hinweis: Wird die Platte waagrecht gehalten und bewegt, besteht die Gefahr von Rissbildungen in der Plattenmitte.

INSTANDHALTUNG

Zum Reinigen der Tischplatte eignet sich ein Mikrofasertuch.

Die meisten Verschmutzungen lassen sich mit Wasser und einem milden handelsüblichen Reinigungsmittel entfernen. Bei hartnäckigen Flecken kann Reinigungsmittel in konzentrierter Dosis helfen. Die Oberfläche immer mit einem sauberen Tuch nachwischen.

Wir empfehlen außerdem zwei- bis dreimal im Jahr eine gründliche Reinigung des Tisches.

AUFBEWAHRUNG

In den Herbst- und Wintermonaten sollte die Tischplatte/der Tisch mit einer Schutzhülle versehen aufbewahrt werden.

Optimal ist während der kalten Jahreszeit natürlich eine Aufbewahrung in einem Innenraum, wo sie vor Wasser, Schnee und Kälte geschützt ist.